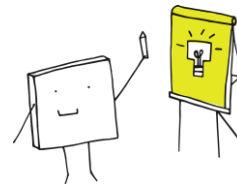


Wochenplan 22

Klasse 7a und bG

Für die Woche vom 20.03 bis 03.04.2020



Mathe:

Achtung: Die blauen Schriften sind Links. Mit Strg + Klicken kommst du auf die jeweilige Internetseite.

Tipp: Zum Thema Proportionalität findest du auf S. 72/73 Hilfe. Wenn du mal bei einer Aufgabe nicht weiterkommst, schau doch mal hier nach.

Wenn du deine Aufgaben erledigt hast, mache jeden Tag ein Foto davon und schicke es deinem Lehrer. Am besten per Mail.

Montag:

Wiederholen: Erledige im Arbeitsheft S. 30, 31 und 32

Dienstag:

Neues Thema Diagramme: S. 185 Nr. 1 + Erstelle zu der Lernhilfe auf S. 186 einen Eintrag.

Mittwoch:

S. 186 Nr. 1 + S. 187 Nr. 2 - 5 + Arbeitsheft S. 77

Donnerstag:

Lies dir auf S. 188 Nr. 1 und 2 aufmerksam durch und erstelle dann ein Diagramm zu den Handy Herstellern mit folgenden Werten:

Tipp: Hilfe findest du auch auf [YouTube](#). Hier werden nochmal alle Diagramme erklärt.

Handymarken in der Klasse 7c:	
Apple	7 Schüler
Samsung	5 Schüler
Huawei	2 Schüler
LG	4 Schüler
HTC	1 Schüler
Sonstige	5 Schüler
Apple	7 Schüler

Freitag:

Erstelle zur Lernhilfe auf S. 189 einen Eintrag.

Buch S. 189 Nr. 4, 5